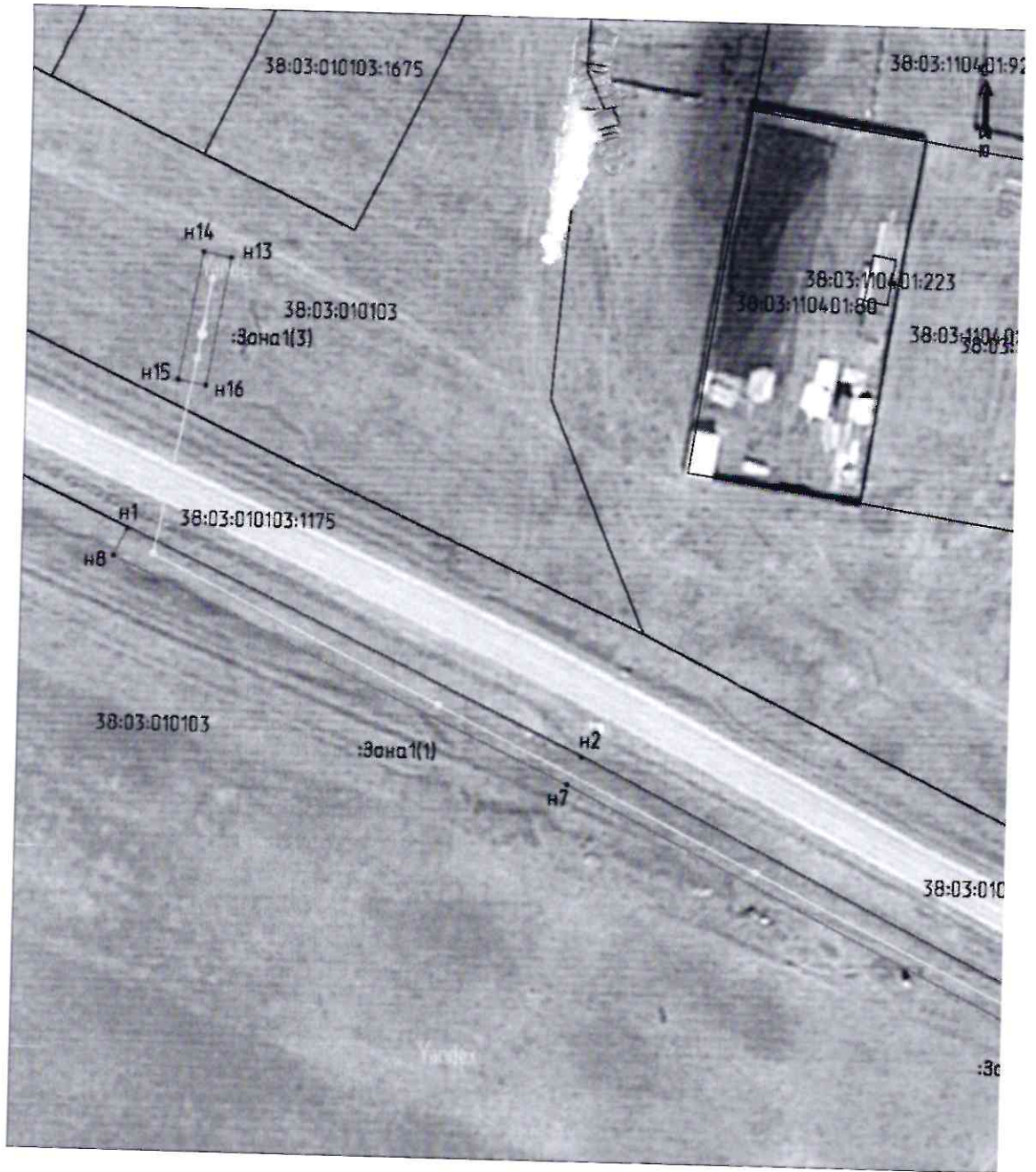


## СХЕМА РАСПОЛОЖЕНИЯ ГРАНИЦ ПУБЛИЧНОГО СЕРВИТУТА

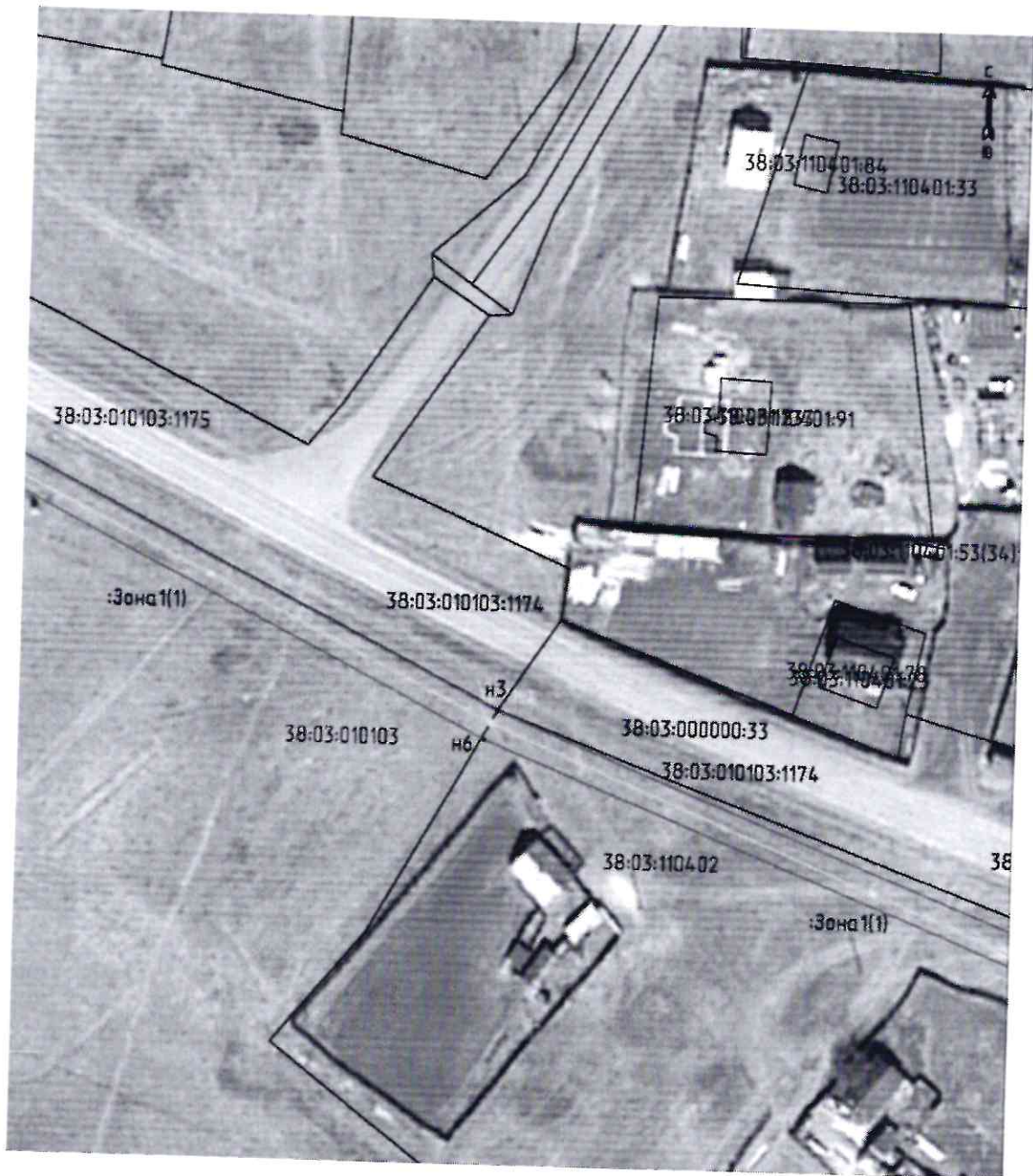
Общая площадь испрашиваемого публичного сервитута, кв. м.		2209
Площадь испрашиваемого публичного сервитута в отношении неразграниченных земель, в границах населенного пункта д. Кузнецовка, находящихся в кадастровом квартале 38:03:010103, кв. м		1472
Площадь испрашиваемого публичного сервитута в отношении неразграниченных земель, в границах населенного пункта д. Кузнецовка, находящихся в кадастровом квартале 38:03:110402, кв. м		727
Площадь испрашиваемого публичного сервитута в отношении части земельного участка, в границах населенного пункта д. Кузнецовка, с кадастровым номером 38:03:110401:86, кв. м		10
Обозначение характерных точек границ	Координаты, м	
	X	Y
1	2	3
:Зона1(1)		
н1	663943.24	4198089.74
н2	663904.73	4198170.95
н3	663833.47	4198311.41
н4	663784.39	4198433.37
н5	663779.29	4198431.32
н6	663828.45	4198309.13
н7	663899.79	4198168.53
н8	663938.27	4198087.39
н1	663943.24	4198089.74
:Зона1(2)		
н9	663790.27	4198467.88
н10	663792.24	4198467.58
н11	663792.99	4198472.53
н12	663791.01	4198472.83
н9	663790.27	4198467.88
:Зона1(3)		
н13	663991.22	4198106.98
н14	663992.10	4198102.06
н15	663969.66	4198098.02
н16	663968.77	4198102.94
н13	663991.22	4198106.98
Система координат МСК-38, зона 4		



Масштаб 1:1000

**Условные обозначения:**

- Зона1 - обозначение образуемой зоны публичного сервитута
- - образуемая граница публичного сервитута
- - планируемое размещение сооружения, объект электросетевого хозяйства
- - существующая часть границы, имеющиеся в ЕГРН сведения о которой достаточны для определения ее местоположения
- - данные геодезической съемки
- н1 - обозначение характерной точки образуемой границы публичного сервитута



Масштаб 1:1000

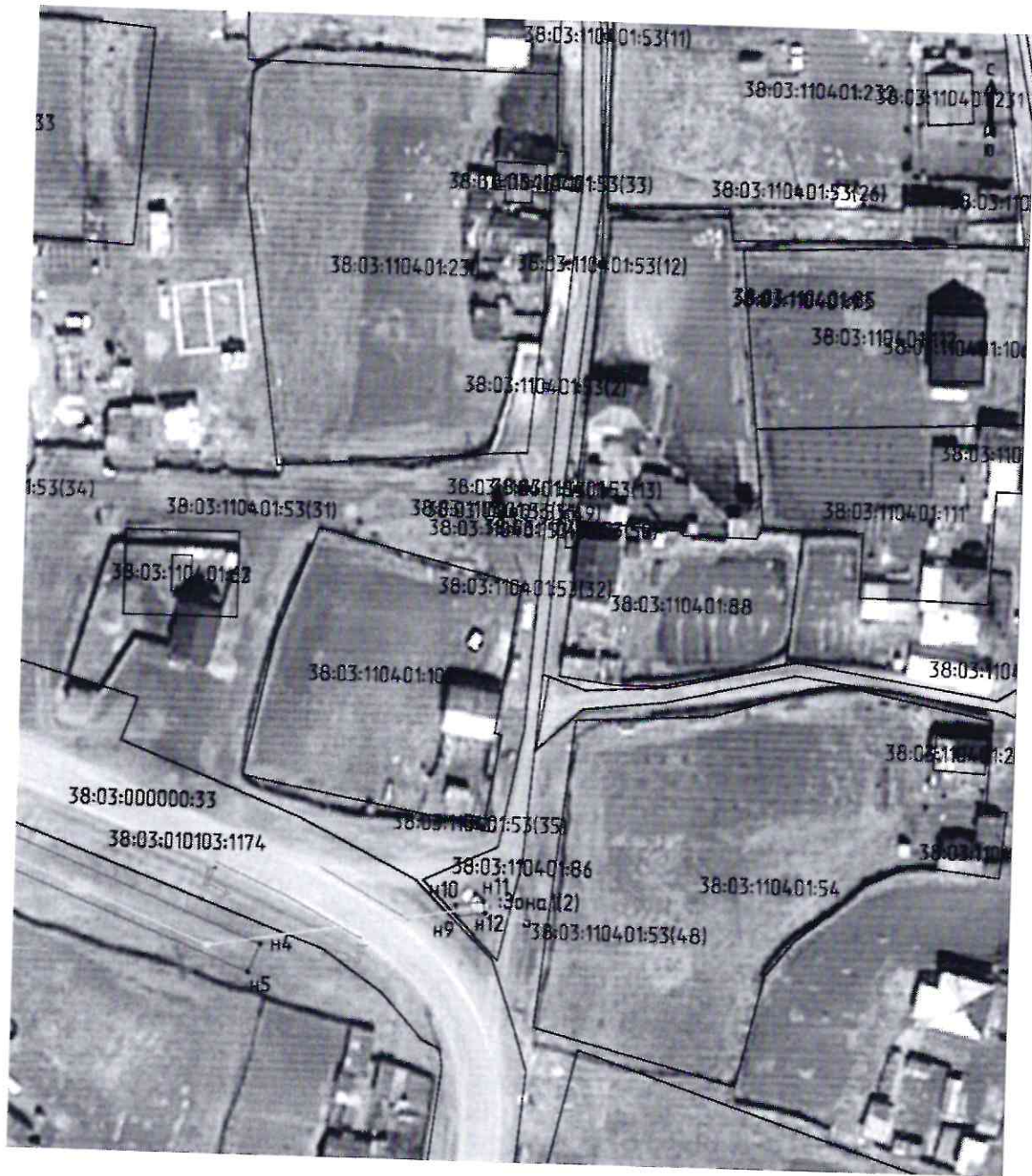
**Условные обозначения:**

:Зона1



• н1

- обозначение образуемой зоны публичного сервитута
- образуемая граница публичного сервитута
- планируемое размещение сооружения, объект электросетевого хозяйства
- существующая часть границы, имеющиеся в ЕГРН сведения о которой достаточны для определения ее местоположения
- данные геодезической съемки
- обозначение характерной точки образуемой границы публичного сервитута



Масштаб 1:1000

**Условные обозначения:**

Зона 1

—

—

—

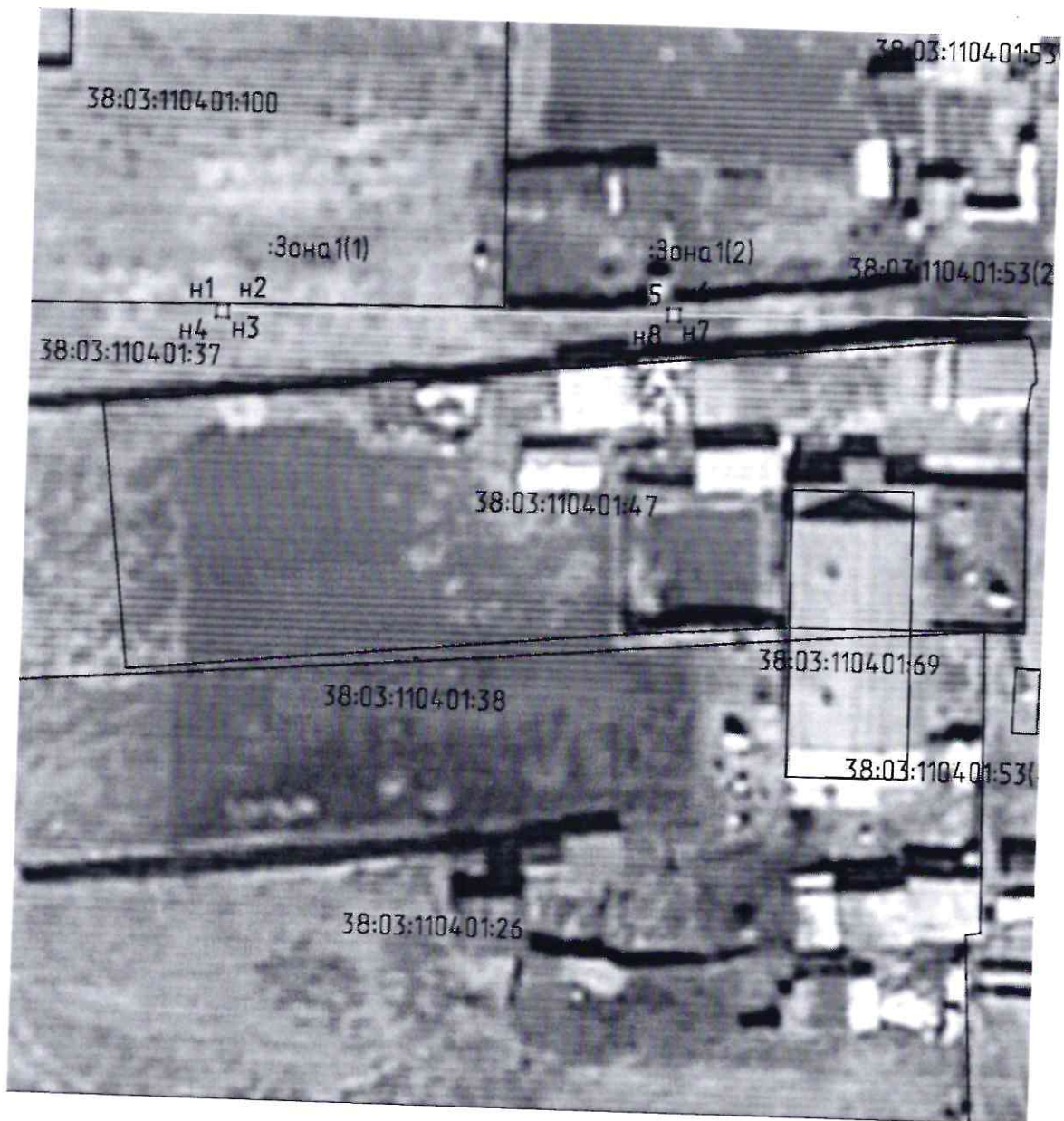
—

• н1

- обозначение образуемой зоны публичного сервитута
- образуемая граница публичного сервитута
- планируемое размещение сооружения, объект электросетевого хозяйства
- существующая часть границы, имеющиеся в ЕГРН сведения о которой достаточны для определения ее местоположения
- данные геодезической съемки
- обозначение характерной точки образуемой границы публичного сервитута

### СХЕМА РАСПОЛОЖЕНИЯ ГРАНИЦ ПУБЛИЧНОГО СЕРВИТУТА

Площадь испрашиваемого публичного сервитута в отношении неразграниченных земель, в границах населенного пункта д. Кузнецовка, находящихся в кадастровом квартале 38:03:110401, кв. м		2
Обозначение характерных точек границ	Координаты, м	
	X	Y
1	2	3
:Зона1(1)		
н1	664134.80	4198265.01
н2	664134.80	4198266.01
н3	664133.80	4198266.01
н4	664133.80	4198265.01
н1	664134.80	4198265.01
:Зона1(2)		
н5	664135.52	4198301.64
н6	664135.52	4198302.64
н7	664134.52	4198302.64
н8	664134.52	4198301.64
н5	664135.52	4198301.64
Система координат МСК-38, зона 4		



Масштаб 1:500

**Условные обозначения:**

:Зона1



• n1

- обозначение образуемой зоны публичного сервитута
- образуемая граница публичного сервитута
- планируемое размещение сооружения, объект электросетевого хозяйства
- существующая часть границы, имеющиеся в ЕГРН сведения о которой достаточны для определения ее местоположения
- данные геодезической съемки
- обозначение характерной точки образуемой границы публичного сервитута